

## Data Ethics Canvas



Metodologia e strumenti di formazione

**Il Data Ethics Canvas è uno strumento per chiunque raccolga, condivida o utilizzi dei dati.**

**Aiuta a identificare e gestire problemi etici, all'inizio di un progetto che utilizza dati, e per tutta la sua durata. Fornisce un quadro di riferimento per sviluppare una guida etica adatta a qualsiasi contesto.**

Questo strumento fa parte del più ampio toolkit sui dati dell'ODI. Trovate tutti gli strumenti e le risorse su [theodi.org/utensili](https://theodi.org/utensili)

## Che cos'è il Data Ethics Canvas?

Il Data Ethics Canvas è uno strumento per chiunque raccolga, condivida o utilizzi dei dati.

Aiuta a identificare e gestire problemi etici, all'inizio e per tutta la durata di un progetto che utilizza dati.

Incoraggia a porre domande importanti sui progetti che utilizzano dati e a riflettere sulle risposte. Tra queste:

- Qual è lo scopo principale dell'utilizzo dei dati in questo progetto?
- Chi potrebbe essere influenzato negativamente da questo progetto?

Il Data Ethics Canvas fornisce un quadro di riferimento per sviluppare una guida etica che si adatti a qualsiasi contesto, qualunque sia la dimensione o la portata del progetto.

Fonte originale

Il Data Ethics Canvas si basa sul Ethics Canvas, un quadro di riferimento di grado più elevato per la valutazione delle implicazioni etiche in qualsiasi progetto, sviluppato dall'ADAPT Centre for Digital Content Technology. L'Ethics Canvas del Centro ADAPT è a sua volta basato sull'iniziale modello di business di Alex Osterwalder.

## Cos'è l'etica dei dati?

L'Open Data Institute definisce l'etica dei dati come segue:

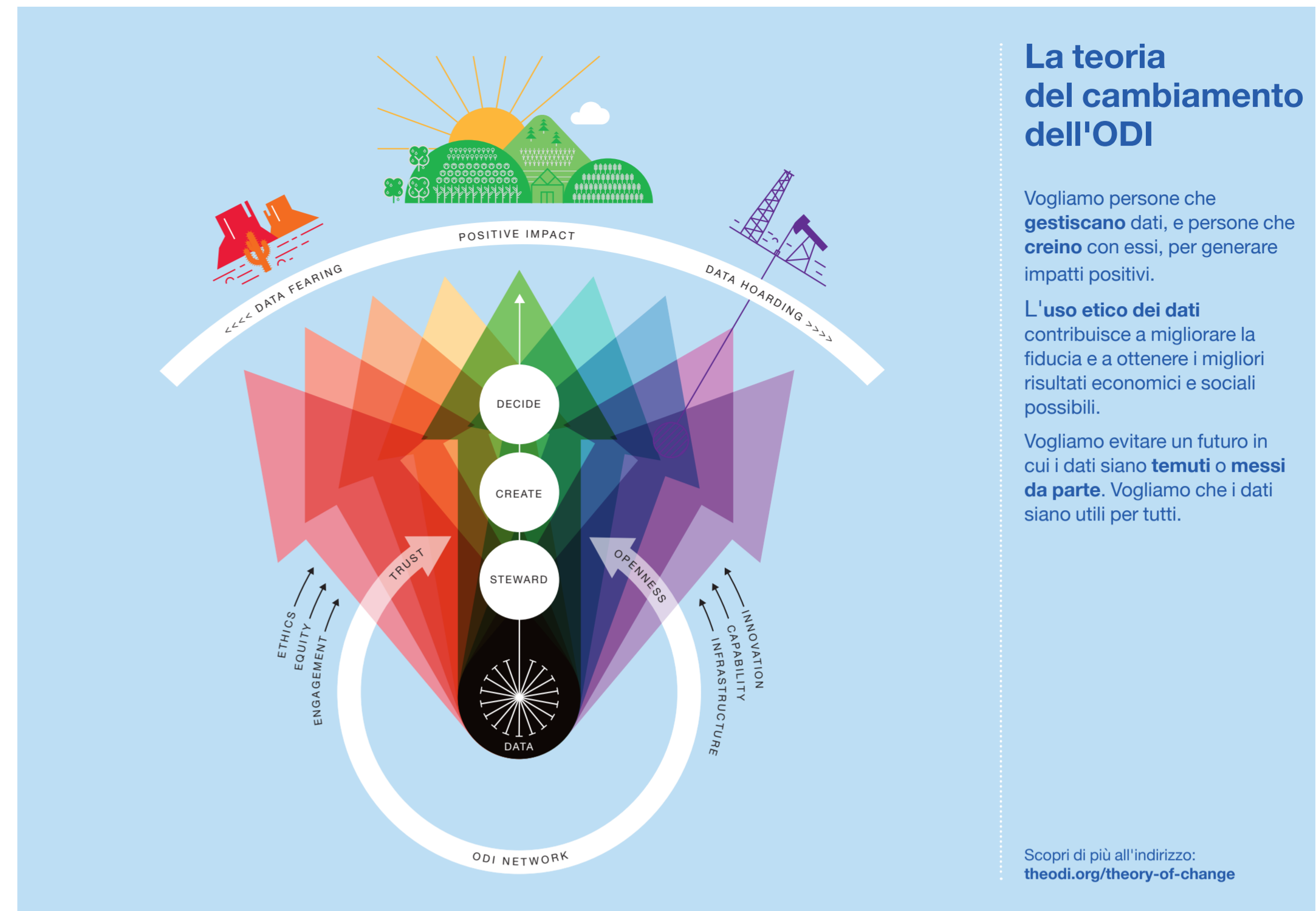
*un ramo dell'etica che valuta le pratiche relative ai dati che possono avere un impatto negativo sulle persone e sulla società, a livello di raccolta, condivisione e utilizzo dei dati*

L'etica dei dati fa riferimento alla corretta pratica su come i dati vengono raccolti, utilizzati e condivisi. È particolarmente rilevante quando le attività relative ai dati potrebbero potenzialmente avere un impatto diretto o indiretto sulle persone e sulla società.

Ad esempio, un modello di dati automatizzato potrebbe decidere se qualcuno ha diritto ad un mutuo o quale assicurazione gli può essere offerta. E le decisioni su quali dati raccogliere, e quali escludere, potrebbero influenzare i gruppi all'interno di una società.

L'etica dei dati dovrebbe essere affrontata in tutte le fasi:

- Gestione dei dati - raccolta, conservazione e condivisione
- Creazione di informazioni a partire da tali dati - sotto forma di prodotti e servizi, analisi e approfondimenti, o storie e visualizzazioni
- Decisione su cosa fare - basato su informazioni provenienti da diverse fonti insieme all'esperienza e alla comprensione



## La teoria del cambiamento dell'ODI

Vogliamo persone che **gestiscano** dati, e persone che **creino** con essi, per generare impatti positivi.

L'**uso etico dei dati** contribuisce a migliorare la fiducia e a ottenere i migliori risultati economici e sociali possibili.

Vogliamo evitare un futuro in cui i dati siano **temuti** o **messi da parte**. Vogliamo che i dati siano utili per tutti.

Scopri di più all'indirizzo: [theodi.org/theory-of-change](https://theodi.org/theory-of-change)

## Perché utilizzare questo strumento?

### Miglioramento della pianificazione del progetto

Il Canvas vi aiuta a considerare i rischi e gli impatti potenziali fin dall'inizio del progetto. Questo stimola il dibattito sugli obiettivi, l'intenzione e l'impatto del progetto e vi aiuta a considerare questioni etiche più ampie, nonché leggi e normative pertinenti.

### Sviluppare impatto e fiducia

Utilizzando il Canvas, è possibile concepire prodotti e servizi migliori, concentrandosi sui bias cognitivi. Vi aiuta ad esaminare l'impatto che le attività relative ai dati possono avere e mitigare eventuali impatti dannosi su persone e comunità.

### Integrazione di altre linee guida etiche

Il Canvas aiuta ad evidenziare rischi legati a un progetto, senza stabilire il risultato in precedenza. Illustra come un tipo di attività relativa ai dati può avere diversi risultati e conseguenze a seconda del contesto, dello scopo e delle organizzazioni coinvolte.

### Gestione dell'etica dei dati a lungo termine

Il Canvas spiega come gestire e discutere l'etica dei dati e come sviluppare quadri di riferimento etici e linee guida per il progetto. Inoltre, aiuta a sensibilizzare l'opinione pubblica sui problemi legati ai dati all'interno della vostra organizzazione.

## Prima di iniziare

**Pensate a chi coinvolgere** Si consiglia di coinvolgere persone con una serie di prospettive: dalle persone all'interno della vostra organizzazione (se ne avete una) alle persone che potrebbero essere impattate dal vostro progetto.

### Coinvolgete i leader

Coinvolgete il management più senior nel processo di completamento del Canvas, per sostenere qualsiasi decisione o cambiamento che potrebbe emergere.

### Considerate la data literacy

Potreste condurre una sessione introduttiva sull'etica dei dati e sui termini chiave prima di completare il Canvas, per aiutare le persone a comprenderne il contesto.

## Come utilizzare questo strumento

Si può iniziare da qualsiasi punto del Canvas e completare le sezioni in qualsiasi ordine.

Per ogni sezione, prendetevi il tempo per riflettere sulle vostre risposte. Può essere d'aiuto annotarle su alcuni post-it e attaccarle sulle sezioni man mano che andate avanti. Quando possibile, condividete e discutete le vostre risposte con gli altri.

Una volta completato il Canvas, delineate i passi successivi e assicuratevi che ci sia una persona responsabile per ogni azione.

Se possibile, condividete le annotazioni sulla discussione più ampiamente.

### Suggerimento

- Utilizzate il modello online dell'ODI per registrare le vostre annotazioni e le vostre azioni
- Completate il Canvas in un gruppo composto da persone diverse
- Siate consapevoli di eventuali dinamiche di potere che potrebbero verificarsi

## E poi?

Il completamento del Data Ethics Canvas è un punto di partenza per trasformare il modo in cui il vostro team o la vostra organizzazione gestisce i dati. Per trarre il massimo da questo strumento, si consiglia quanto segue:

- Condividete i vostri appunti ed azioni una volta completato il canvas nel modo più ampio possibile, in particolare con le persone interessate da come il vostro progetto raccoglie, condivide o utilizza dati
- Esaminate i progressi compiuti verso le vostre azioni
- Monitorate l'impatto in corso del vostro lavoro su individui, gruppi e società
- Esaminate e aggiornate le vostre risposte sul canvas, ad esempio, ogni tre mesi o a ogni tappa del progetto
- Fate una retrospettiva o svolgete un'attività di valutazione alla fine del progetto per revisionare le vostre risposte sul Canvas e fornire informazioni sul lavoro a seguire

Potete condividere feedback, opinioni e idee del Data Ethics Canvas con l'ODI all'indirizzo [policy@theodi.org](mailto:policy@theodi.org).

Il Data Ethics Canvas è disponibile anche su [theodi.org/data-ethics-canvas](https://theodi.org/data-ethics-canvas) Qui potete accedere a:

- Una versione per la stampa del Canvas
- Un modello online da usare insieme o al posto del Canvas in formato cartaceo

## Fonti di dati

Nominate/descrivete le fonti dei dati chiave del vostro progetto, sia che stiate raccogliendo dati da soli o che vi stiate accedendo tramite terzi.  
Si tratta di dati personali o di un altro genere di dati sensibili?

## Restrizioni nelle fonti dei dati

Ci sono limitazioni che potrebbero influenzare i risultati del vostro progetto?  
Da considerare:

- > bias nella raccolta dati, inclusione/esclusione, analisi, algoritmi
- > lacune o omissioni nei dati
- > provenienza e qualità dei dati
- > altre questioni che influenzano le decisioni, come la composizione del team

## Condivisione dei dati con altri

Avete intenzione di condividere i dati con altre organizzazioni? Se sì, chi?  
Avete intenzione di pubblicare i dati? Sotto quali condizioni?

## Contesto etico e legislativo

Quali codici etici esistenti competono al vostro settore o progetto? Quali leggi, politiche o altre normative determinano il modo in cui utilizzate i dati? Quali requisiti introducono?  
Da considerare: lo stato di diritto, i diritti umani, la protezione dei dati, i diritti di proprietà intellettuale e dei database, le leggi di antidiscriminazione, la condivisione dei dati, le politiche, i regolamenti e i codici etici/quadri di riferimento specifici per i settori (ad es. salute, occupazione, fiscalità).

## Diritti in merito alle fonti di dati

Da dove avete preso i dati? Provergono da un'organizzazione o sono stati raccolti direttamente da singole persone?  
I dati sono stati raccolti per questo progetto o per un altro scopo? Avete il permesso di utilizzare questi dati o un'altra forma di autorizzazione per utilizzarli? Quali diritti continuerà ad avere la fonte dei dati?

## Il motivo dell'utilizzo dei dati

Qual è il vostro scopo principale nella raccolta e nell'utilizzo dei dati in questo progetto?  
Quali sono i principali casi d'utilizzo? Qual è il vostro modello di business?  
State migliorando lo stato della società? Come e per chi?  
State sostituendo un altro prodotto o servizio come risultato di questo progetto?

## Comunicare lo scopo

Le persone capiscono il vostro scopo, specialmente le persone a cui si riferiscono i dati o che sono influenzate dal loro utilizzo?  
Come avete comunicato il vostro scopo? Questa comunicazione è stata chiara?  
Come assicurate la comprensione da parte di individui o gruppi vulnerabili?

## Effetti positivi sulle persone

Quali individui, gruppi, segmenti della popolazione o organizzazioni saranno positivamente interessati da questo progetto? Come?  
Come state misurando e comunicando l'impatto positivo? Come si potrebbe aumentare?

## Effetti negativi sulle persone

Chi potrebbe essere influenzato negativamente da questo progetto?  
Il modo in cui i dati vengono raccolti, utilizzati o condivisi potrebbe causare danni o esporre gli individui al rischio di essere reidentificati? Potrebbero essere usati per colpire, descrivere o compromettere le persone, o limitare ingiustamente l'accesso (ad esempio, accordi di esclusiva)?  
Come vengono comunicati alle persone i limiti e i rischi? Da considerare: le persone a cui si riferiscono i dati, le persone interessate dal loro utilizzo e le organizzazioni che utilizzano i dati.

## Minimizzare l'impatto negativo

Quali azioni potete intraprendere per minimizzare i danni?  
Come potreste ridurre le limitazioni delle vostre fonti di dati? Come tenete al sicuro le informazioni personali e altre informazioni sensibili?  
Al momento, come misurate, comunicate e agite sui potenziali impatti negativi del vostro progetto?  
Quali benefici apporteranno queste azioni al vostro progetto?

## Collaborare con altre persone

In che modo le persone possono essere coinvolte nel progetto?  
Come possono le persone correggere le informazioni, chiedere aiuto o avanzare richieste di modifica al prodotto/servizio? In che misura?  
I meccanismi di ricorso sono ragionevoli e ben compresi?

## Apertura e trasparenza

Quanto potete rivelare di questo progetto? Potreste pubblicare la vostra metodologia, i metadati, i set di dati, il codice o le misure di impatto?  
Potete chiedere ai colleghi un feedback sul progetto? Come lo comunicherete internamente?  
Pubblicherete apertamente le vostre azioni e le vostre risposte su questo canvas?

## Attuazione in corso

Stai integrando abitualmente pensieri, idee e considerazioni delle persone interessate dal progetto? Come?  
Quali informazioni o formazione potrebbero essere necessarie per aiutare le persone a comprendere le problematiche legate ai dati?  
Sono disponibili sistemi, processi e risorse per rispondere alle problematiche legate ai dati che si presenteranno nel lungo periodo?

## Recensioni ed iterazioni

Come si misureranno, monitoreranno, discuteranno e processeranno le problematiche etiche relative ai dati in via sviluppo?  
Con quale frequenza le vostre risposte a questo Canvas saranno riviste o aggiornate? Quando?

## Le vostre azioni

Quali azioni intraprenderete prima di procedere con questo progetto? Quali dovrebbero avere la priorità?  
Chi sarà responsabile di queste azioni e chi deve essere coinvolto?  
Pubblicherete apertamente le vostre azioni e le vostre risposte su questo canvas?